



# PRESENTAZIONE HPLC LINEA ERRECI







# ERRECI HPLC MODULARE LINEA S600 E S500

## Sistemi modulari per cromatografia in fase liquida

### HPLC micro, Analitica, Semi-Preparativa e Preparativa

- La nuova serie modulare di strumentazione per HPLC prodotta in Germania in OEM per ERRECI è progettata in funzione delle esigenze operative del moderno utente HPLC, è compatta, di utilizzo intuitivo è costruita utilizzando le più moderne tecnologie del settore.
- Pompa a doppio pistone reciprocante, Isocratico, Gradiente ad alta o bassa Pressione, Detector UV/VIS, Diode Array, RI, Conduttimetrico, Fluorescenza, ecc. Software per gestione HPLC e reti strumentali. Sono disponibili sistemi per Micro-HPLC, Analitici o Semi-Preparativi (fino a 50 ml/min).
- Sistemi Automatici completi di Autocampionatore (Opzione termostatazione e derivatizzazione) nelle configurazioni da 60 o 120 posizioni. Integrazione con sistemi di preparazione del campione, utili ad automatizzare e velocizzare la fase pre-analitica.
- I sistemi possono essere progettati per incontrare le specifiche esigenze dell'utente, oppure possono essere scelti tra le configurazioni che ERRECI ha sviluppato sulla base della esperienza maturata nel corso di oltre 30 anni di attività.
- La strumentazione può essere utilizzata sia per i controlli di routine, controlli di qualità fino ai progetti di ricerca, dove è comunque richiesto un elevato grado di accuratezza e riproducibilità nelle analisi.



# TECNICHE ANALITICHE UTILIZZATE



- Cromatografia Liquida ( HPLC ) isocratico e Gradiente (Costruita in Germania)
- Detector UV/VIS, DAD, Spettrofluorimetrico, Amperometrico, Indice di Rifrazione, Conduttimetrico
- E' possibile automatizzare il lavoro tramite preparatori specifici per HPLC, aumenta la produttività, si semplifica e velocizza la vita degli analisti, è più sicuro per gli operatori, riduce gli errori dalla preparazione manuale del campione

## CARATTERISTICHE PECULIARI

- Kit marchiati CE completi di fase mobile, standard interno, standard di calibrazione, è quando necessario: derivatizzante, deproteinizzante, soluzione di lavaggio, colonne clean-up e quanto indispensabile per eseguire 100/200/500 Tests (in funzione del kit)
- Forno Colonne completo di valvola di selezione automatica della colonna opportuna per ogni parametro analitico
- Flussi di lavoro particolarmente bassi, compresi tra 0,6 e 0,7 l/min. Basso consumo di eluenti per ridurre i costi di analisi e smaltimento solventi
- Colonne analitiche ad elevata risoluzione, Opzione FAST per alcuni parametri
- Metodiche rapide e di semplice esecuzione
- Metodiche estrattive automatizzabili mediante Preparatori ad Elevata Automazione
- I Detector Amperometrico e/o Coulometrico ( elettrochimico ) non sono più necessari (disponibili su richiesta)



## HPLC IN CHIMICA CLINICA

- La tecnica HPLC ha molti vantaggi tecnici ed applicativi quando utilizzata in abbinamento a kit diagnostici pronti all'uso, studiati per realizzare la separazione e l'analisi qualitativa e quantitativa di svariati parametri di interesse clinico e diagnostico in diverse aree applicative tra cui Diabete/Talassemie, Malattie Metaboliche/Stress Ossidativo, Ammine Biogeniche, Monitoraggio Farmaci, Osteoporosi, Bio Monitoraggio, Medicina Del Lavoro, Profilo Vitaminico, ecc.



## HPLC IN CHIMICA CLINICA

- Tutte queste analisi specialistiche possono essere realizzate, allo stato dell'arte, con tecniche analitiche cromatografiche e possono essere concentrate su un cromatografo liquido dotato di detector UV/Vis ed a Fluorescenza. È possibile automatizzare il lavoro tramite preparatori specifici per HPLC, questo aumenta la produttività, semplifica il lavoro degli analisti e velocizza le analisi, inoltre è più sicuro per gli operatori e riduce gli errori dalla preparazione manuale del campione.



## HPLC IN CHIMICA CLINICA

- La cromatografica HPLC è una tecnica separativa ad altissima selettività e risoluzione, pertanto i risultati analitici sono eccellenti a livello di sensibilità analitica, accuratezza e riproducibilità dei dati, consente inoltre di eliminare i potenziali interferenti derivati dall'analisi di matrici complesse come quelle biologiche garantendo i migliori risultati analitici senza rischi di sovrastimare o sottostimare i parametri in analisi. La rivelazione in UV e fluorescenza garantisce inoltre un range dinamico ed una linearità superiore ad altre tecniche analitiche.



## HPLC IN CHIMICA CLINICA

- L'utilizzo della tecnica HPLC per l'analisi dei parametri clinici e diagnostici rappresenta il "Gold Standard" riconosciuto in ambito chimico clinico e consente la determinazione di più parametri con una singola iniezione; es. farmaci, vitamina D2/D3, profili vitaminici, varianti emoglobiniche, catecolamine, metanefrine, citarti ed ossalati, CDT, ecc. garantendo inoltre costi più contenuti per l'analisi e la gestione della strumentazione, rimane inoltre una tecnica ad elevata flessibilità per l'implementazione di nuovi parametri analitici.





## HPLC IN CHIMICA CLINICA

- HPLC è la scelta ottimale per isolare gli analiti di interesse in matrici complesse come fluidi biologici. Il suo uso nel laboratorio clinico è in costante aumento nel corso degli ultimi decenni, grazie alle sue prestazioni analitiche ed alla grande versatilità che permette di analizzare diversi tipi di analiti di interesse clinico rilevante. I futuri sviluppi delle tecniche cromatografiche unite all'automazione nella preparazione dei campioni, sono il futuro nella chimica clinica.



# COMPONENTI PRINCIPALI



# HPLC POMPA ISOCRATICA/GRADIENTE S1130 POMPA PROGRAMMABILE PER HPLC





# HPLC POMPA ISOCRATICA/GRADIENTE

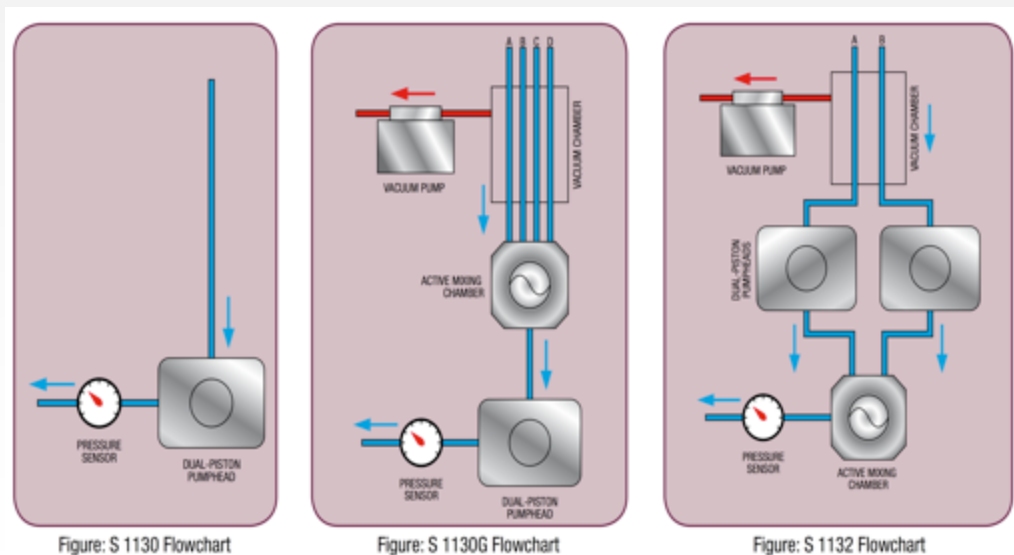
## S1130 POMPA PROGRAMMABILE PER HPLC

- Sistema di pompaggio a doppio pistone, Controllo elettronico del flusso e di soppressione pulsazioni residue
- La Testa è costruita con materiali Inerti (zaffiro, rubino e PTFE)
- Flussi : 0,001...10,000 ml/min (Opzione micro, semi-preparativa e Preparativa fino a 1000 ml/min)
- Pressioni : 0-6000 psi / 400 bar / 40 Mpa (Opzione 600 bar)
- Consente la formazione di Gradienti fino a quattro solventi (quaternario), impostabile da 0,0 a 100,0 % con incrementi di 0,1 %
- Controllo completo del sistema tramite Personal Computer



# HPLC POMPA ISOCRATICA/GRADIENTE S1130 POMPA PROGRAMMABILE PER HPLC

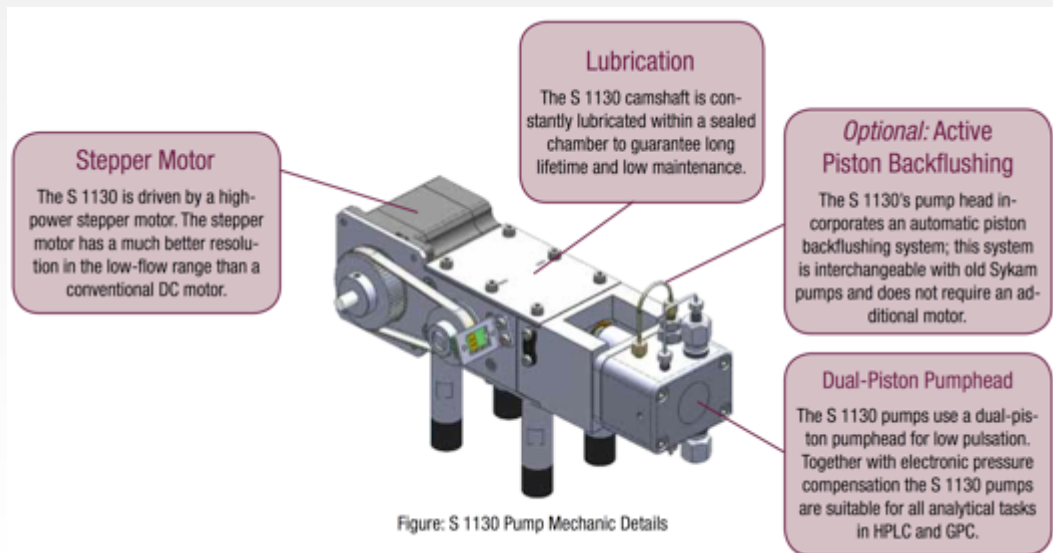
**UNA POMPA TRE CONFIGURAZIONI**  
**ISOCRATICA**  
**GRADIENTE QUATERNARIO A BASSA PRESSIONE (LPG)**  
**GRADIENTE BINARIO AD ALTA PRESSIONE**





# HPLC POMPA ISOCRATICA/GRADIENTE S1130 POMPA PROGRAMMABILE PER HPLC

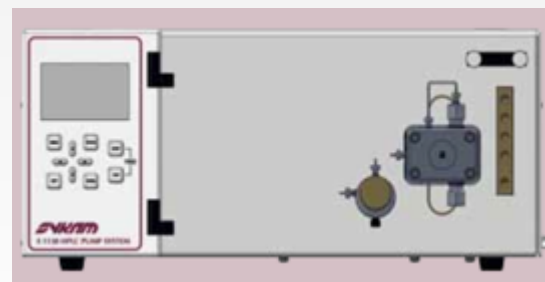
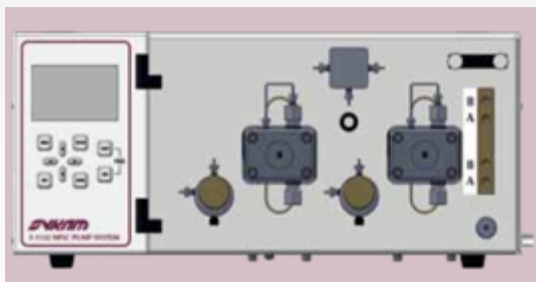
## TECNOLOGIA A DOPPIO PISTONE RECIPROCANTE BACKFLUSHING ATTIVO PER SALVAGUARDARE LA TESTA DELLA POMPA





# HPLC POMPA ISOCRATICA/GRADIENTE S1130 POMPA PROGRAMMABILE PER HPLC

**GRADIENTE BINARIO AD ALTA PRESSIONE**  
**GRADIENTE QUATERNARIO A BASSA PRESSIONE**



Pompa in configurazione Gradiente Binario    Pompa in configurazione Isocratica/LPG



# HPLC LINEA DETECTOR

La nuova serie di detector modulari per HPLC garantisce compattezza, modularità ed utilizzo intuitivo







# HPLC LINEA DETECTOR

La nuova serie di detector modulari per HPLC garantisce compattezza, modularità ed utilizzo intuitivo

- Detector UV/VIS a lunghezza d'onda variabile
- Detector UV/VIS a doppia lunghezza d'onda
- Rivelatore a Diodi DAD, per eseguire scansioni, eseguire spettri e raccogliere cromatogrammi in 3D

SONO DISPONIBILI RIVELATORI AD ALTA SENSIBILITÀ E STABILITÀ

- Rivelatore ad Indice di Rifrazione
- Rivelatore a Fluorescenza
- Rivelatore a Conducibilità, ideale abbinato al soppressore per la Cromatografia Ionica
- Altri rivelatori disponibili Amperometrico, Chirale, ecc.



# S3350/S3345

## RIVELATORE UV/VIS PHOTO-DIODE ARRAY



- Rivelatore a Diodi DAD, per eseguire scansioni, raccogliere spettri e cromatogrammi in 3D
- SORGENTE A DOPPIA LAMPADA PER CAMPO DI MISURA ESTESO
- 256 DIODI 190-720 nm
- 1024 DIODI 190-1015 nm



# S3250/S3245

## RIVELATORE UV/VIS



- Rivelatore UV/VIS a lunghezza d'onda variabile
- Opzione per eseguire scansioni e raccogliere spettri UV/VIS
- Opzione per lettura a due lunghezze d'onda contemporanee
- Range esteso 190-800 nm
- Integrated Peak detector; Per la raccolta di frazioni HPLC tramite valvola



# S3585/S3590

## RIVELATORE INDICE DI RIFRAZIONE



- RIVELATORE AD INDICE DI RIFRAZIONE (1-1,75 RI)
- MODALITÀ MICRO / ANALITICA / SEMI-PREPARATIVA
- OTTICA TERMOSTATATA CON TEMPERATURA PROGRAMMABILE
- LINEA DI BASE STABILE ED ECCELLENTE RAPPORTO SEGNALE/DISTURBO



# HPLC LINEA AUTOMAZIONE

## S5300 AUTOCAMPIONATORE PER HPLC





# HPLC LINEA AUTOMAZIONE

## S5300 AUTOCAMPIONATORE PER HPLC

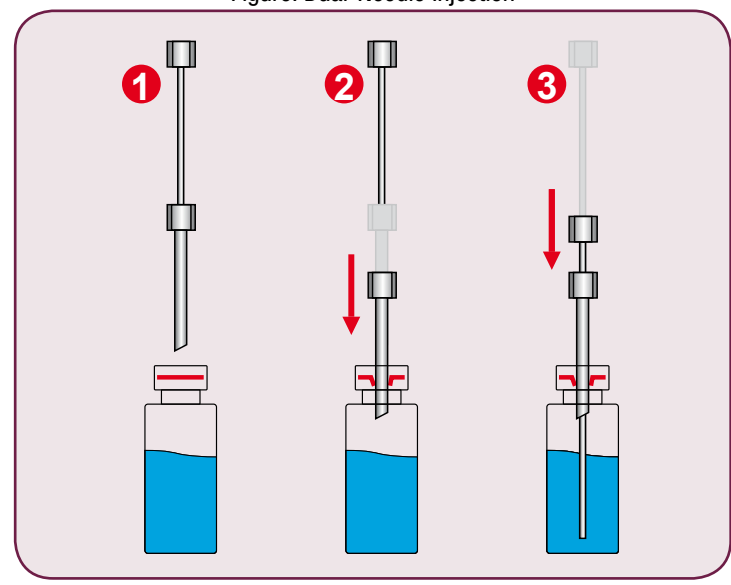
- **Ideale per automatizzare il lavoro** e rendere più riproducibile ed affidabile l'analisi
- **Facile utilizzo.** Intuitiva interfaccia da PC per creare metodi e sequenze in modo semplice. In aggiunta è provvisto di tastiera integrata per eseguire quelle operazioni scomode se fatte attraverso un Data System
- **Autocampionatore X-Y-Z** con cuscinetti autolubrificanti
- **Piatto da 60 o 120 campioni** per vials da 2 ml; 192 micropiastre
- **Termostatazione** campioni da 4 – 60 °C (Opzionale)
- **Derivatizzazione** aggiunta di reagenti/derivatizzanti pre-colonna (Opzionale)
- **Iniezione con tecnica a doppio ago** per evitare potenziali blocchi dovuti alla presenza del setto.



# HPLC LINEA AUTOMAZIONE

## S5300 AUTOCAMPIONATORE PER HPLC

Figure: Dual-Needle Injection





# HPLC LINEA AUTOMAZIONE

## PREPARATORE DI CAMPIONI PER HPLC

- **Ideale per automatizzare il lavoro** e rendere più riproducibile ed affidabile l'analisi
- **La funzione del preparatore è quella di rendere più rapida, semplice, conveniente ed automatica la preparazione del campione** prima dell'iniezione nel sistema HPLC (realizzata in automatico dallo stesso preparatore)

### PUÒ ESEGUIRE LE SEGUENTI FUNZIONI IN COMPLETA AUTOMAZIONE:

- **Manipolazione dei liquidi**, realizza aspirazione, diluizione, dispensazione, iniezione in HPLC, singola e multipla derivatizzazione, controllo pH, aggiunta di reagenti e standard
- **Vortex per la miscelazione delle soluzioni**
- **Purificazione tramite l'utilizzo di SPE, MPES, filtrazione, LLE**
- **Movimentazione delle vials (100 posizioni)**
- **Software per la preparazione del campione.**
- **Lettura di codice a barre**





# HPLC SOFTWARE DI GESTIONE HPLC ED ACQUISIZIONE DATI

## **CLARITY - SOFTWARE DI ACQUISIZIONE E INTEGRAZIONE DEI DATI CROMATOGRAFICI AD ALTA RISOLUZIONE**

- Controllo degli elementi componenti il sistema, gestione e programmazione di pompe, detector, Autocampionatori, forno, ecc.
- Semplice ed accattivante interfaccia grafica
- Metodi e sequenze multi-metodo illimitati
- Report personalizzabile
- Analisi quantitativa e qualitativa
- Compatibilità CFR21
- LIMS



# HPLC SOFTWARE DI GESTIONE HPLC ED ACQUISIZIONE DATI

The screenshot displays the HPLC software interface. The window title is "My GC - Method C:\Clarity\DEMO1\Demo1". The menu bar includes "File", "Monitor", "Analysis", "Method", "Setting", "View", "Window", and "Help".

The main interface features a central workflow diagram with the following components:

- Injection System:** Represented by a syringe icon and a vial rack icon.
- Chromatograph:** A large orange and black unit.
- Detector:** A small monitor icon.
- Integration:** A graph icon with "TH" and "PW" labels.
- Data Processing:** A spreadsheet icon.
- Output:** Three icons representing a chromatogram, a peak list, and a report.

A data table is displayed in the upper right corner of the main window:

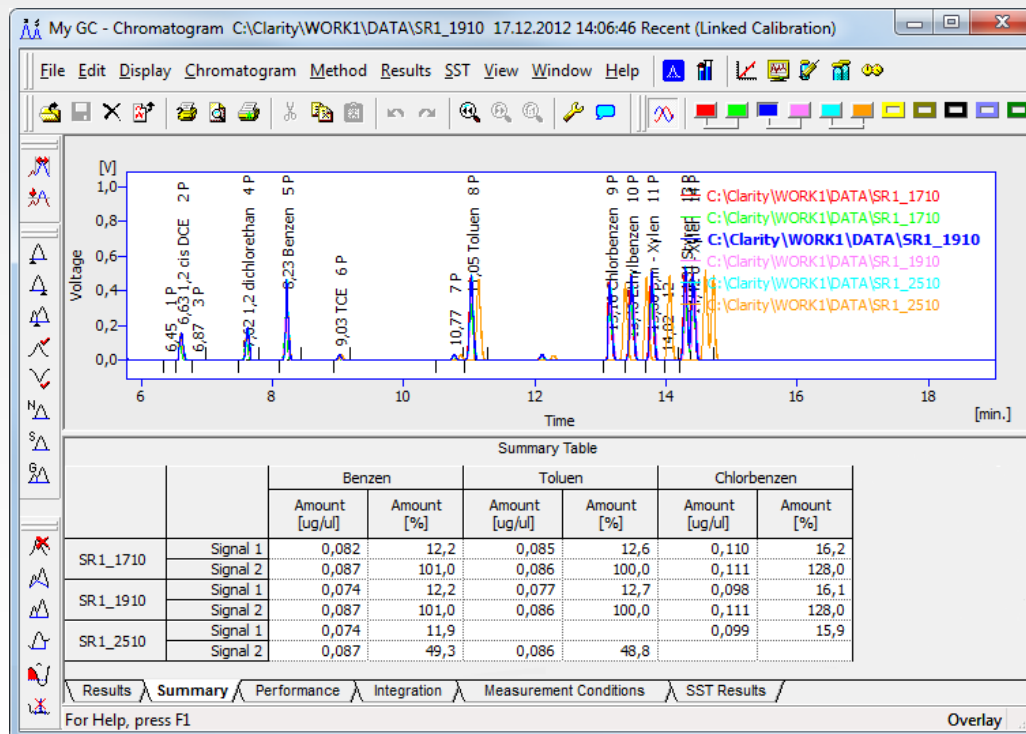
File Name:	My GC - 23.5.2013 14_30_10
Sample:	
Sample ID:	MyChromatogram
Method:	C:\Clarity\DEMO1\Demo1
Mode:	Single Run

At the bottom of the workflow diagram, a status bar indicates "Waiting".

The status bar at the bottom of the window contains the text "For Help, press F1" on the left and "DEMO\_GCxGC Administrator" on the right.



# HPLC SOFTWARE DI GESTIONE HPLC ED ACQUISIZIONE DATI





# LINEA HPLC FORNO COLONNE

- Termostatazione da +30°C fino ad 150°C (opzione +5-100°C)
- Accuratezza temperatura 0,1°C
- Spazio per l'installazione fino a 6 colonne analitiche e tre pre-colonne, colonne fino a 30 cm
- Valvola di selezione automatica per la colonna idonea all'applicazione in uso



# LINEA HPLC FORNO COLONNE





# LINEA HPLC S500 E S600

## CONOSCENZA DEL PRODOTTO

- HPLC micro, Analitica, Semi-Preparativa e Preparativa (fino a 1000 ml/min)
- Sistema isocratico e Gradiente
- Gradiente ad Alta o Bassa Pressione
- Modularità del Sistema per futuri aggiornamenti
- Detector disponibili (UV, DAD, RI, Conduttimetrico, Fluorescenza, ecc.)
- S500: Autocampionatore 60 posizioni
- S600: Autocampionatore 120 posizioni (opzione termostatazione)
- Ambito applicativo, la tecnica HPLC è una tecnica universale, può essere impiegata nel Life Science, nel Farmaceutico, nel Petrolchimico, in ambito alimentare, ambientale, ecc.



# LINEA HPLC S500 E S600

## CONOSCENZA DEL PRODOTTO

- Accessori: Forno colonne, raccogliore di frazioni, preparatori del campione
- Cromatografia Ionica
- Rivelatore Conduttimetrico
- Soppressore autorigenerante
- Analisi di Anioni e Cationi
- Analisi ambientali, acque, terreni, fisiologiche, cliniche
- S600: Autocampionatore 120 posizioni (opzione termostatazione)



# LINEA HPLC S500

## CONOSCENZA DEL PRODOTTO

- Cromatografia micro, Analitica e Semi-Preparativa
- Sistema Gradiente o Isocratico
- Gradiente ad Alta o Bassa Pressione
- Modularità del Sistema
- **Compatibile con l'autocampionatore da 60 posizioni**
- Eccellente Rapporto Qualità/Prezzo







# LINEA HPLC S600

## CONOSCENZA DEL PRODOTTO

- Cromatografia micro, Analitica, Semi-Preparativa e preparativa (fino a 1000 ml/min)
- Sistema Gradiente o Isocratico
- Gradiente ad Alta o Bassa Pressione
- Modularità del Sistema
- **Compatibile con l'autocampionatore da 120 posizioni (Opzione termostatazione)**
- Ottimo Rapporto Qualità/Prezzo



# LINEA HPLC S600

## CONOSCENZA DEL PRODOTTO





# LINEA HPLC S150

## CROMATOGRAFIA IONICA

- Cromatografia Ionica, materiali inerti (PEEK)
- Sistema Gradiente o Isocratico
- Rivelatore Conduttimetrico
- Soppressore autorigenerante
- Analisi di anioni e cationi, analisi simultanea di anioni e cationi
- Modularità del Sistema con altri detector (UV, DAD, RI, Fluorescenza, ecc.)
- Autocampionatore da 120 posizioni



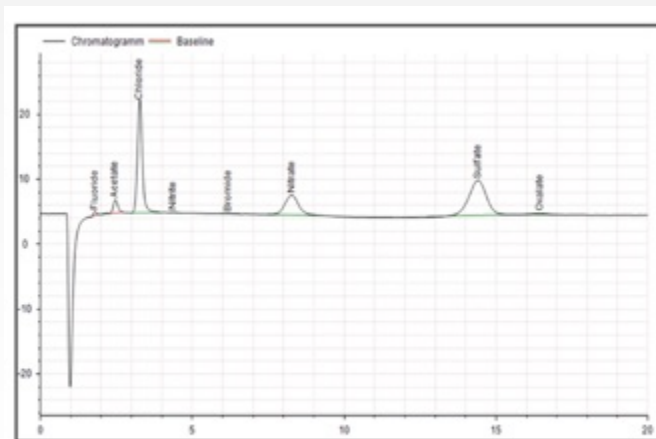


# LINEA HPLC S150

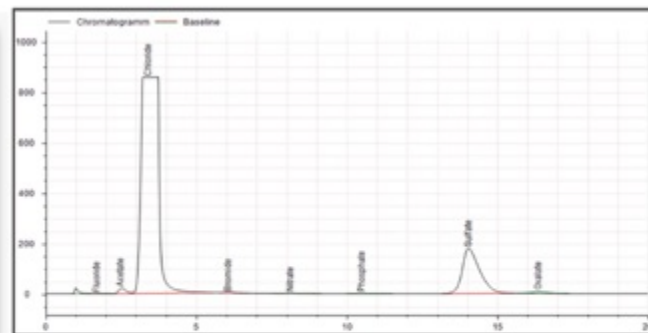
## CROMATOGRAFIA IONICA

### Parametri

Anioni, Cationi, Acidi Organici, Metalli di Transizione, Ammine



Rain Water (Anions)



Sea Water (Anions)



# LINEA HPLC S150

## CROMATOGRAFIA IONICA

### Applicazioni

Acque potabili, Acque di rete, acqua di mare, acque piovane

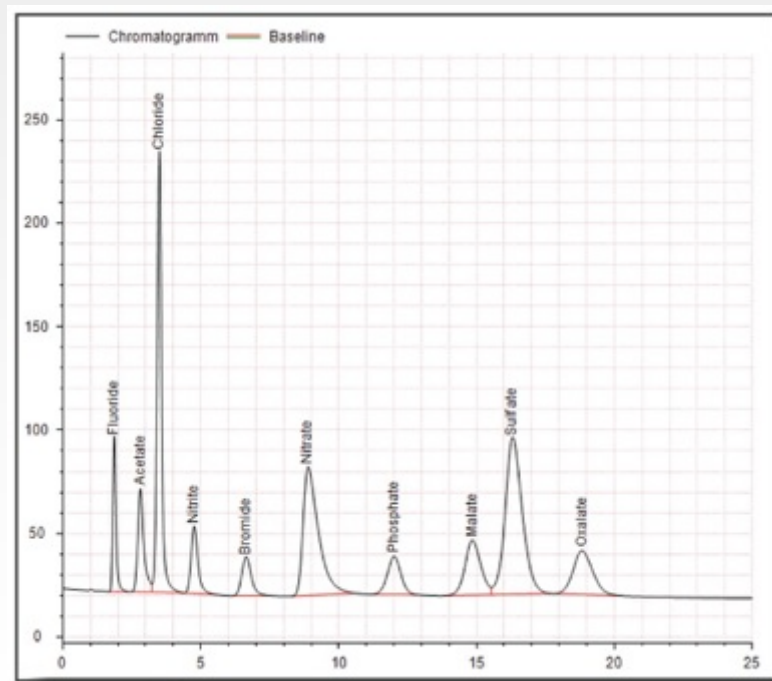
Contaminazioni e tracce in centrali elettriche

Controllo qualità e analisi di impurezze

Analisi elementare (Wickbold & Schoeninger)

Farmaceutica

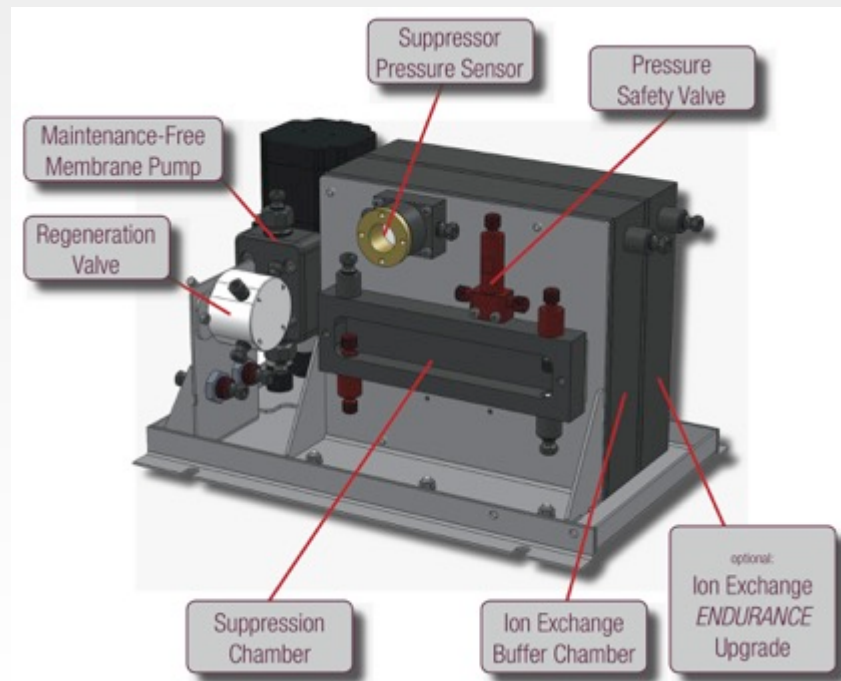
Analisi delle urine





# LINEA HPLC S150

## CROMATOGRAFIA IONICA





# LINEA HPLC S150

## CROMATOGRAFIA IONICA

SISTEMA DI SOPPRESSIONE CHIMICA PER L'INCREMENTO DELLA SENSIBILITÀ  
NELL'ANALISI DEGLI ANIONI RIDUCENDO LA CONDUCIBILITÀ DELL'ELUENTE HPLC

SISTEMA DI SOPPRESSIONE AUTOMATICO A MEMBRANA PROTETTO DA VALVOLA DI  
SICUREZZA PER EVITARE DANNI ALLA MEMBRANA DI SCAMBIO.

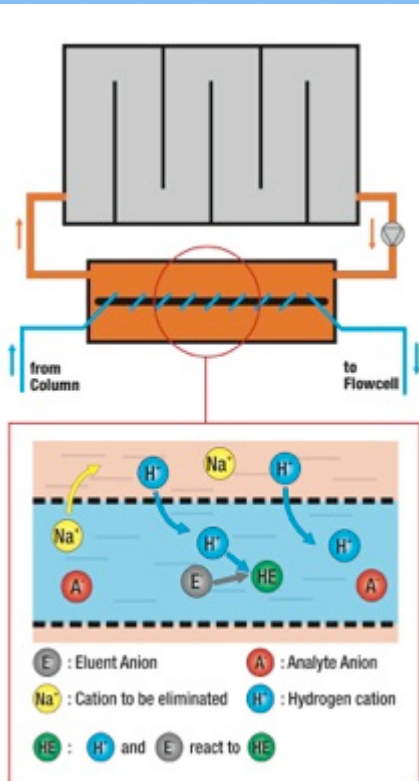
POMPA A MEMBRANA PRIVA DI MANUTENZIONE CONTROLLATA TRAMITE SENSORE  
DI PRESSIONE INTERNO

CIRCUITO DI SOPPRESSIONE CHIUSO PER GARANTIRE LA RIGENERAZIONE IN  
CONTINUO. OPZIONALE È POSSIBILE AUMENTARE LA CAPACITÀ DELLA CAMERA DI  
RIGENERAZIONE



# LINEA HPLC S150

## CROMATOGRAFIA IONICA



Il soppressore scambia il contro catione dell'eluente (es. Na<sup>+</sup>) con uno ione idrogeno. Questo trasforma l'anione dell'eluente (es. CO<sub>3</sub><sup>2-</sup>) in una forma a bassa conducibilità riducendo il segnale di fondo.

Gli anioni degli analiti non interferiscono in questo processo perché la loro forma idrogenata (es. HCl) è dissociata.

Il soppressore automatico unisce:

Un serbatoio (ricaricabile) per il tampone riempito di soluzione rigenerante contenente i cationi per lo scambio

Una soluzione per il trasferimento degli ioni idrogeno alla fase mobile ed alla resina di scambio

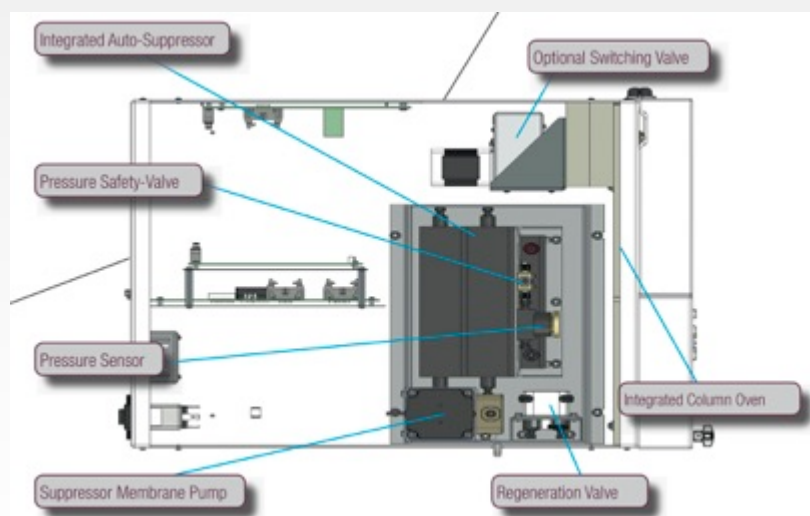
Una membrana per il trasferimento degli anioni e dei cationi





# LINEA HPLC S150

## CROMATOGRAFIA IONICA



Campo di misura fino a 20.000  $\mu\text{S}/\text{cm}$  @ 20 Hz  
Design della cella avanzato per un aumento della sensibilità;  
Volume cella a flusso 0,76  $\mu\text{l}$   
Controllo completo tramite software Clarity  
Tutte le parti in contatto con l'eluato in polimeri inerti metal-free;  
Forno colonne termostato integrato, temperatura da 30-100°C  
Accuratezza temperatura <0,1°C



# REFERENZE

Presentiamo, tra le svariate aziende di cui siamo fornitori per la strumentazione scientifica, alcune tra le più significative



# REFERENZE SIGNIFICATIVE

- Istituto Giannina Gaslini Ospedale Pediatrico Largo Gaslini, 5 – Genova
- Azienda Sanitaria Ospedaliera O.I.R.M. Sant'ANNA di Torino Piazza Polonia 94 – Torino
- Azienda Spedali Civili di Brescia Piazzale Spedali Civili, 1; 25123 – Brescia
- Università degli Studi di Milano - DISTAM Via Caloria, 2; 20133 – Milano
- ISTITUTO SPERIMENTALI OLII E GRASSI DI MILANO Via Giuseppe Colombo, 6– Milano
- I.C.P. Istituti Clinici di Perfezionamento Via Daverio, 6; 20122 – SPESSA PO' (PV)
  - OSPEDALE PEDIATRICO BAMBINO GESU' P.zza Onofrio, 4; 00165 – ROMA
- AGRIBRANDS EUROPE ITALIA S.p.A. VIA PAVIA, 4; 27010 – SPESSA PO' (PV)
- ASSOCIAZIONE Oasi Maria SS. - IRCCS Via Conte Ruggero 73; 94018 – TROINA (EN)
- Azienda Ospedaliera Bologna - POLICLINICO SANT'ORSOLA Via Alberoni, 15; 40138 – BOLOGNA
- AZIENDA OSPEDALIERA MEYER Via Luca Giordano, 7/M; 50132 – FIRENZE
- CHIRON S.p.A. Via Fiorentina, 1; 53100 – SIENA
- OSPEDALE SAN PAOLO DI MILANO - CLINICA PEDIATRICA Via A. Di Rudini, 8; 20142 – MILANO
- SECONDA UNIVERSITA' DI NAPOLI - Dip.Sienze della Vita Via Vivaldi, 43; 81100 – CASERTA
- Policlinico-università Degli Studi Di Napoli FEDERICO II Via Sergio Pansini, 5; 80131 – NAPOLI
- UNIVERSITA' DEGLI STUDI DI CATANIA - Settore Provveditorato Via S.Sofia, 78; 95123 – CATANIA



# REFERENZE SIGNIFICATIVE

- Ministero delle Politiche Agricole e Forestali Dip. dell'Ispettorato Centrale della Tutela della Qualità e Repressione Frodi dei Prodotti Agro-Alimentari Direzione Generale della Vigilanza per la Qualità e la Tutela del Consumatore – Vico III Via Quintino Sella, 42 - 00187 – ROMA
  - Ministero delle Politiche Agricole e Forestali Dip. dell'Ispettorato Centrale della Tutela della Qualità e Repressione Frodi dei Prodotti Agro-Alimentari Laboratorio di Perugia Via della Madonna Alta, 138/c-d - 06128 – PERUGIA
- OSPEDALE DI FANO-Neuropsichiatria Infantile Via Vittorio Veneto, 2 – 61032 – FANO
- CEINGE Biotecnologie Avanzate S.carl Via Comunale Margherita – 80131 NAPOLI
- UNIVERSITÀ DEGLI STUDI DEL MOLISE DIPARTIMENTO DI STAAM - Via De Sanctis snc – 86100 CAMPOBASSO
- OSPEDALE PEDIATRICO GIOVANNI XXIII DI BARI Via Amendola - 70126 BARI
- OSPEDALE CIVILE PUGLIESE – CLINICA PEDIATRICA Viale Pio X – 88100 – CATANZARO
- Università Degli Studi Di Bari – Dip. di Protezione delle Piante e Microbiologia Applicata Via G. Amendola 165/a - 70126 BARI
- AZIENDA SANITARIA LOCALE NAPOLI 1 Via F. Baracca, 4; 80134 – NAPOLI
- Tielle Diagnostyc S.r.l. - Via Tagliamento 64 – Adrano (CT)
- ISTITUTO B. RAMAZZINI S.r.l. - Via Dottor Consoli – CATANIA
- RICERCHE CLINICHE PROF. MANFREDO FANFANI S.a.s. - Piazza della Indipendenza, 18/b – FIRENZE



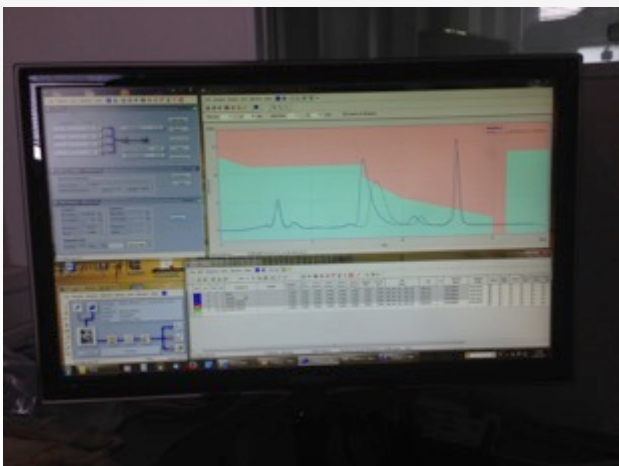
# SERVIZI OFFERTI: ASSISTENZA TECNICA, SERVICE, NOLEGGI

- La qualità delle prestazioni che siamo in grado di proporre e arricchita dal servizio di assistenza tecnica in grado di realizzare certificazioni, manutenzioni programmate ed interventi su richiesta, oltre alla messa a punto delle metodologie analitiche.
- Per garantire una proficua collaborazione ERRECI mette a disposizione dei propri partner il materiale tecnico ed informativo necessario ad una corretta informazione presso i clienti, garantisce periodici corsi di formazione sulle tecniche e la strumentazione proposta, garantiamo inoltre un'assistenza commerciale diretta e personalizzata, che comprende visite presso i clienti e supporto telefonico.
- Siamo disponibili per qualsiasi chiarimento telefonico o con la visita, senza impegno, dei nostri responsabili commerciali.



Siamo in grado proporre materiale consumabile ed accessori per tutte le tecniche da noi trattate:





ERRECI S.r.l.

Via delle Robinie, 21

20090 – OPERA (MI)

T. 02/57600456

Fax 02/57600082

e-mail: [info@erreci-tech.it](mailto:info@erreci-tech.it)



STRUMENTAZIONE SCIENTIFICA E ANALITICA

VENDITA E ASSISTENZA TECNICA

[www.erreci-tech.it](http://www.erreci-tech.it)